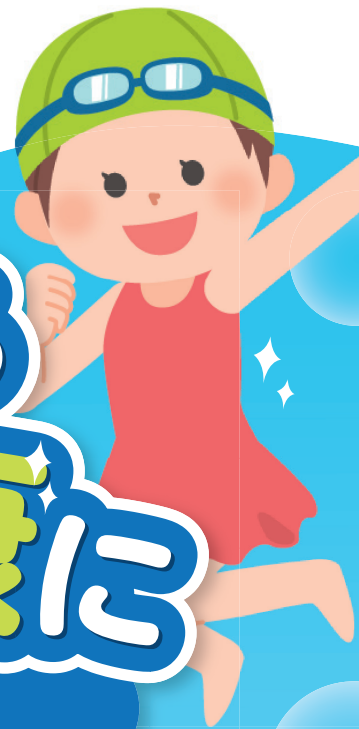


嘉麻市スポーツ施設



スイミングプラザ なつき

Swimming Plaza NATSUKI



# 楽しみながら 心も体も健康に 新規会員募集中!

会員制

**入会費・年会費・登録費無料!**

※中学生以下の方は親権者同伴での会員登録が必要です

## 施設のご案内

### トレーニングルーム



### エアロビクスルーム



### 嘉麻市温水プール スイミングプラザなつき



「嘉麻市温水プール スイミングプラザなつき」は室内温水プールを4面備えており、年間を通じて温水(30℃~32℃)のプールを楽しむことができます。

また、各種トレーニングマシンを揃えたトレーニングルームや、様々なレッスンを受講できるエアロビクスルームなども併設しています。

利用者の方々へのハートフルなサービスの提供と健康増進、スポーツの振興に貢献してまいります。

曜 日	平日・土曜日	日曜日・祝日
営業時間	9:30~21:00	9:30~18:30
プール利用時間	9:30~20:45	9:30~18:15
最終入館時間	20:00	17:30

休 館 日/毎週水曜日、年末年始(毎年12月29日~翌年1月3日)

駐 車 場/普通車約100台、大型バス用2台、障がい者用6台

指定管理者/株式会社嘉麻スタイル

大人から  
子どもまで  
楽しめる

# おすすめプログラム!



## 子どもスイミングスクール



**キッズコース** (3歳～年長) 水慣れを中心に潜りやキックを練習していきます。  
曜日 月・火・木・金 時間 16:00～16:50(50分)

**小学生コース** クロール、背泳ぎ25M完泳を目指して練習していきます。  
曜日 月・火・木・金 時間 17:10～18:00(50分)

料金 月3回3,600円(税込)、月6回5,800円(税込)

## クラシックバレエスクール(子供)



身体も心も美しく、  
感性豊かに育てる

**キッズコース** (5歳～小学1年) 柔軟運動・リズム体操・簡単なステップ・演技・創作など  
曜日 木曜日 時間 16:00～16:45(45分)

料金 月4回 6,600円(税込)

**児童コース** (小学2～6年) 柔軟運動・バレレッスン・センターレッスン・演技・創作など  
曜日 木曜日 時間 17:00～18:00(60分)

料金 月4回 7,150円(税込)

## スタジオレッスン



骨盤調整やストレッチ、筋トシなどを中心に運動を継続しやすいプログラムをモットーとしています。仲間と一緒に運動する楽しさを体感してみませんか?

## パーソナルトレーニング



トレーナーとマンツーマンで目標に向かってトレーニングを行うサービスです。「ダイエットしたい」「筋力アップしたい」「身体を引き締めたい」等の方におすすめです。

●お試し体験(45分):1,650円(税込)

●パーソナルトレーニング1回(50分):3,300円(税込)

## ご利用料金

プール	会員区分	基本料金 (1時間以内)	延長料金 (30分以内)	延長料金 (1時間)
	一般(18歳以上70歳未満)	260円	120円	260円
70歳以上又は障がい者	120円	60円	120円	
高校生	150円	70円	150円	
小学生・中学生	100円	50円	100円	
幼児(3歳以上～未就学児)	50円	20円	50円	

エアロビクス	会員区分	基本料金 (1時間以内)	延長料金 (30分以内)	延長料金 (1時間)
	一般(18歳以上70歳未満)	100円	50円	100円
70歳以上又は障がい者	50円	20円	50円	
高校生	100円	50円	100円	
小学生・中学生	50円	20円	50円	
幼児(3歳以上～未就学児)	50円	20円	50円	

トレーニング	会員区分	基本料金 (1時間以内)	延長料金 (30分以内)	延長料金 (1時間)
	一般(18歳以上70歳未満)	100円	50円	100円
70歳以上又は障がい者	50円	20円	50円	
高校生	100円	50円	100円	

**小学生以下の方は  
保護者同伴の利用が  
必要です。**

### マンスリーパス

購入から1ヶ月間、都度料金を支払うことなくプールをご利用いただけます。

- 一般(18歳以上70歳未満) ..... 5,200円
- 70歳以上又は障がい者 ..... 2,500円
- 高校生 ..... 3,000円
- 小学生・中学生 ..... 1,500円
- 幼児(3歳以上～未就学児) ..... 750円

※税込価格



スイミングプラザ なつき  
Swimming Plaza NATSUKI

TEL 0948-20-5600

〒820-0206 福岡県嘉麻市鴨生 29 番地 69

